

'Ontwerp op tafel' Salmsteke - Schoonhoven

**STERKE  
LEKDIJK**



HOOGHEEMRAADSCHAP  
DE STICHTSE  
RIJNLANDEN

10 juli 2024

**‘Ontwerp op tafel’ Polder de Wiel**

**18.30 – 20.00 uur**

1. Welkom, kennismaking met team en toelichting bijeenkomst
2. Toelichting project Salmsteke - Schoonhoven
  - *Toelichting ontwerpproces planuitwerkingsfase*
  - *Ruimtelijke kwaliteit*
  - *Vervolgproces*
3. ‘Ontwerp op tafel’  
*In gesprek over het ontwerp van de dijkversterking: toelichting veiligheidsopgave, uitwerking voorkeursalternatief, ruimtelijke kwaliteit en inpassing*
4. 19.45 Afsluiting/eerste reactie op ‘Ontwerp op tafel’



**21.00: EK NL-ENG**

## 1. Welkom, kennismaking met team en toelichting bijeenkomst

- Team SAS: omgeving (Ingrid, Robert, Jochem en Anna), techniek (Jeroen en Lisa) en landschap (Robbert).
- In gesprek over het ontwerp van de dijkversterking per dijkzone. Bijeenkomst Polder de Wiel is de eerste in een reeks. Na de zomer gaan we in gesprek bij de overige dijkzones.
- Er wordt een verslag gemaakt.



## 2. Toelichting ontwerpproces: Waar staan we nu – van VKA naar VO

- 1 Dijkversterking SAS
  - 1 Versterkingsopgave dijk aangescherpt
    - Aanvullende informatie
    - Nieuwe kennis
    - Slimmer rekenen
  - 1 Versterkingsmaatregelen uitgewerkt
  - 1 Beheeropgave verder uitgewerkt
  - 1 Uiterwaarden: regie naar Provincie

## 2. Toelichting ontwerpproces: Waar staan we nu – van VKA naar VO

### 1 Versterkingsopgave verder onder de loep. Resultaat:

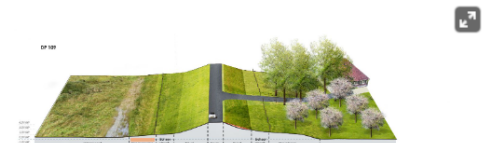
Opgave Polder de Wiel	VKA	VO
Piping	✗	✓
Hoogte (lokaal)	✗	✗
Macrostabieliteit binnenwaarts (lokaal)	✗	✓

- ✓ Voldoet aan norm
- ✗ Voldoet niet aan de norm

## 2. Voorkeursalternatief

### *Veiligheidsopgave*

In Polder de Wiel is er over een groot deel van de dijkzone een pipingopgave met een kwelweglengtetekort variërend van 7 meter tot lokaal 30-50 meter. Rond dijkpaal 110 ontstaat over een korte lengte een hoogtetekort van enkele centimeters. Dit hoogtetekort ontstaat pas na 2050. Het verhogen tijdens de dijkversterking zou leiden tot relatief veel (verkeers)overlast en hoge kosten. Daarom nemen we het oplossen van het hoogtetekort mee in combinatie met toekomstig onderhoud van de weg op de dijk. Tussen dijkpaal 111 en dijkpaal 114 speelt op drie locaties een opgave voor macrostabieliteit binnenwaarts (verzadigd).



## 2. Toelichting ontwerpproces:

### Waar staan we nu – van VKA naar VO

#### 1 Versterkingsopgave verder onder de loep. Resultaat:

Opgave Polder de Wiel	VKA	VO
Piping	✗	✓
Hoogte (lokaal)	✗	✗
Macrostabieliteit binnenwaarts (lokaal)	✗	✓

✓ Voldoet aan norm

✗ Voldoet niet aan de norm

#### 1 Verschil tussen VKA en VO:

- 1 Geen maatregel voor piping (VKA: klei-ingraving in het voorland)
- 1 Geen maatregel voor macrostabieliteit (VKA: lokaal taludverflauwing)
- 1 Maatregel vanuit Hoogte (VKA: niet versterken, later met wegonderhoud)
- 1 Beheereisen ingepast

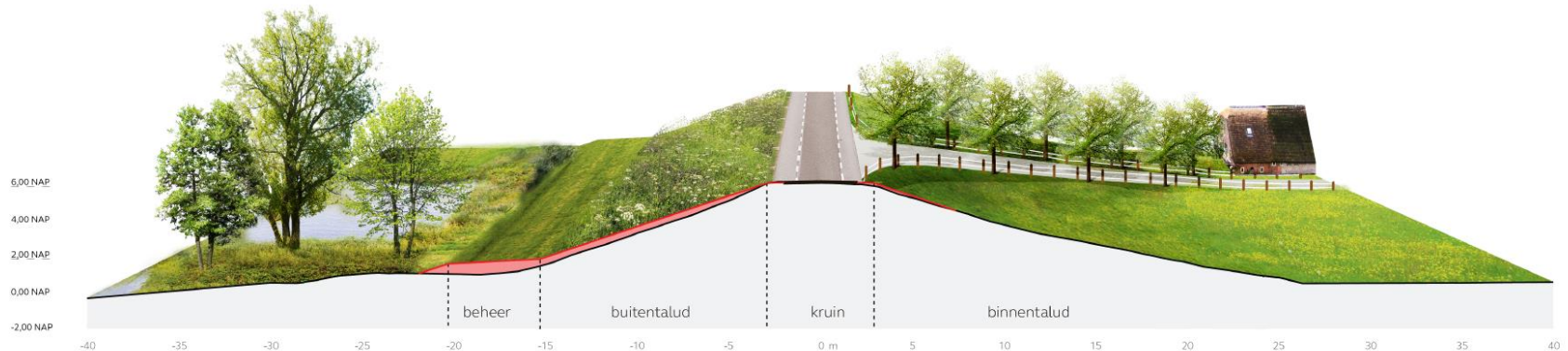
## 2. Ruimtelijke kwaliteit

### Landschappelijke kernmerken dijkzone 1. Polder de Wier

- Bochtige dijktracé met een lange lage steunberm aan de binnenzijde van de dijk.
- De grotendeels onbegroeide steunberm is veel in gebruik als schapenweide en her en der staan er hoogstam fruitbomen op.
- Dijkopgangen met laanbomen die de verspreid staande woningen aan de voet van de steunberm ontsluiten.
- Het gebied tussen de voet van de dijk en het dorp Lopik is bosachtig.
- Een aantal wandelpaden verbinden het dorp met de dijk en uiterwaard.
- De uiterwaard ligt in de buitenbocht van de Lek en verloopt van smal naar breed en weer naar smal.
- Moeraszone aan de voet van de dijk.
- Ter hoogte van dijkpaal 112 verbindt een historische veerstoep de dijkweg met de Lek.

## 2. Ruimtelijke kwaliteit

Binnen dijkzone Polder de Wiel betreft de versterkingsmaatregel over twee strekkingen kruinverhogingen van circa 0,15 m, namelijk ter hoogte van DP110 en DP113. Bij de kruinverhoging wordt de as van de dijk behouden. Hierdoor heeft deze ingreep relatief weinig ruimtelijke impact omdat de as van de dijk wordt aangehouden en het een zeer beperkte kruinverhoging betreft





## 2. Ruimtelijke kwaliteit

### **Meekoppelkansen Polder de Wiel**

Binnen deze dijkzone bevindt zich ook het monumentale ensemble De Heul, een uitwateringswerk uit de 16e eeuw dat in 1986 buiten gebruik werd gesteld. Hiervan wordt binnen de dijkversterking onderzocht of en hoe dit monument in ere hersteld kan worden als markering van het watererfgoed van de Lekdijk



## 2. Vervolgproces

### 2024

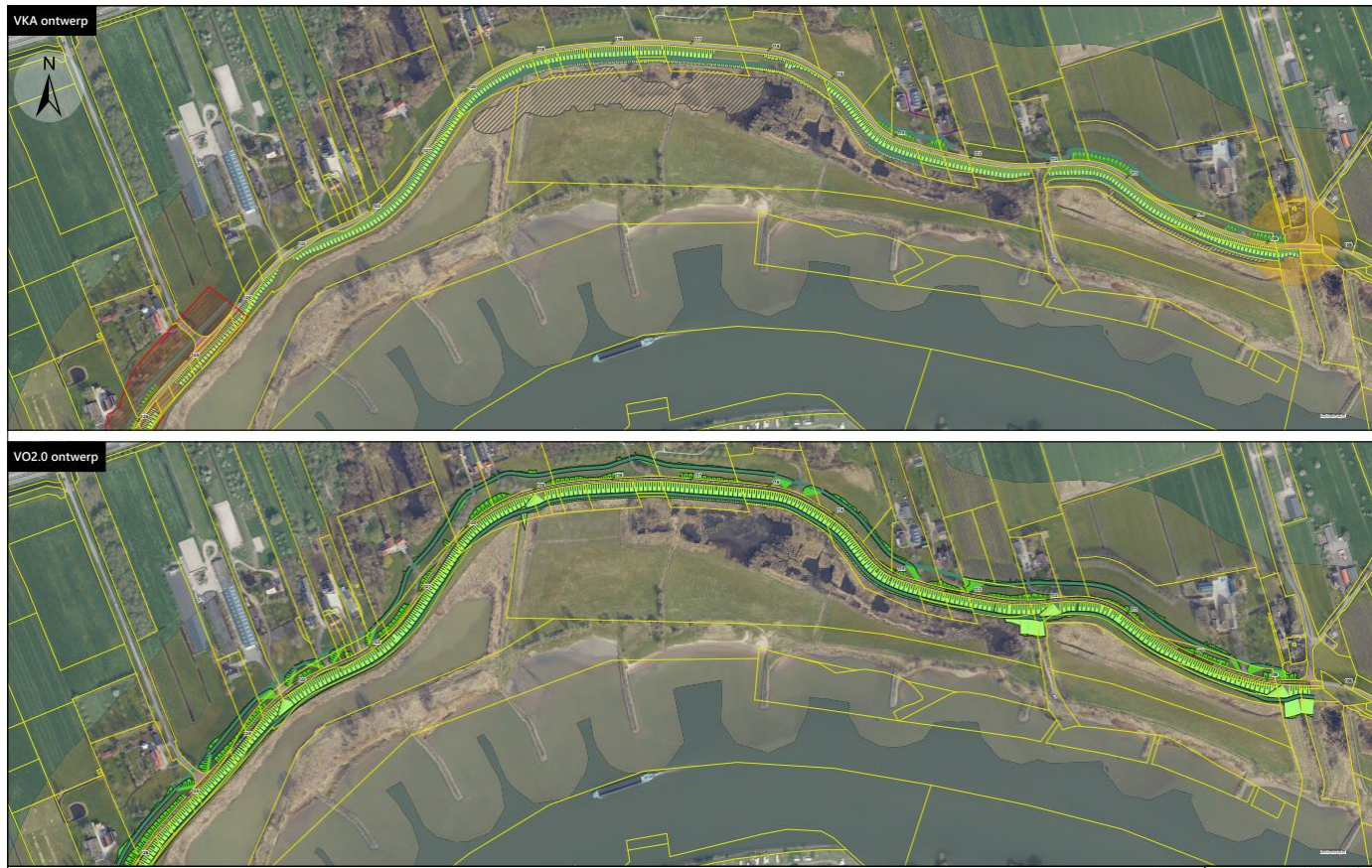
- Uitvoeren aanvullend geotechnisch onderzoek
- Opstellen en afronden Vergunningenontwerp
- Voorbereiden projectbesluit en vergunningen
- Start keukentafelgesprekken

### 2025

- Ter inzage legging projectbesluit en vergunningen
- Vervolg keukentafelgesprekken
- Start detailontwerp dijkversterking en nadere uitwerking meekoppelkansen

*Uitvoering van de dijkversterking naar verwachting in 2028-2030*

## 3. 'Ontwerp op tafel'



## 4. 19.45 Afsluiting

- **Wat vond u van deze avond?**
  - **Waar heeft u behoefte aan na vanavond?**
- 
- Het verslag en presentatie wordt toegezonden via de mail.
  - Na de zomer gaan we in gesprek met de bewoners bij de overige dijkzone.
  - In het najaar starten de eerste keukentafelgesprekken. U wordt hierover nader geïnformeerd. Het team Omgevingsmanagement neemt hiervoor contact met u op.

**Dank voor uw komst!**



*21.00: EK NL-ENG*