

'Ontwerp op tafel' Salmsteke - Schoonhoven

**STERKE
LEKDIJK**



HOOGHEEMRAADSCHAP
DE STICHTSE
RIJNLANDEN

4 september 2024

‘Ontwerp op tafel’ Boerenlint

1. Welkom, kennismaking met team en toelichting bijeenkomst
2. Toelichting project Salmsteke - Schoonhoven
 - *Toelichting ontwerpproces planuitwerkingsfase*
 - *Ruimtelijke kwaliteit*
 - *Vervolgproces*
3. ‘Ontwerp op tafel’
In gesprek over het ontwerp van de dijkversterking: toelichting veiligheidsopgave, uitwerking voorkeursalternatief, ruimtelijke kwaliteit en inpassing
4. Afsluiting/eerste reactie op ‘Ontwerp op tafel’

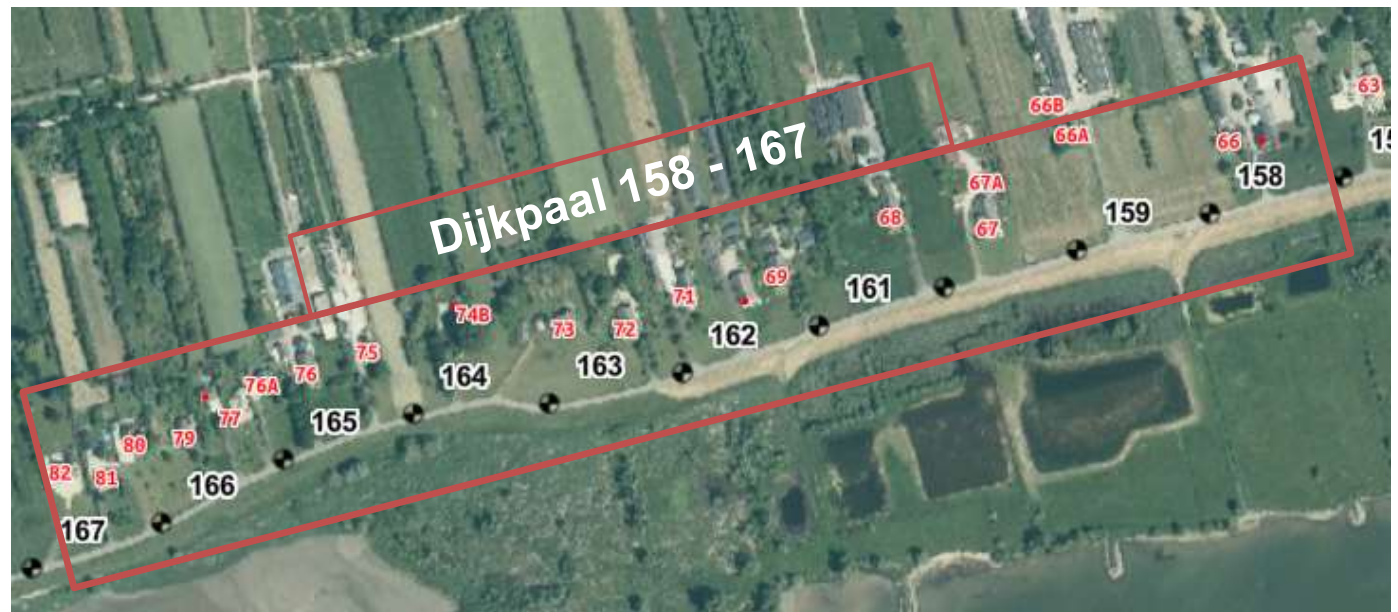
STERKE LEKDIJK

Salmsteke - Schoonhoven

Ronde 1: 18.30 – 20.00



Ronde 2: 20.30 – 22.00



1. Welkom, kennismaking met team en toelichting bijeenkomst

- Team SAS: omgeving, techniek en landschap.
- In gesprek over het ontwerp van de dijkversterking per dijkzone. Bijeenkomst Boerenlint is de tweede in een reeks.
- Er wordt een verslag gemaakt.



2. Toelichting ontwerpproces: Waar staan we nu – van VKA naar VO

- 1 Dijkversterking SAS
 - 1 Versterkingsopgave dijk aangescherpt
 - Aanvullende informatie
 - Nieuwe kennis
 - Slimmer rekenen
 - 1 Versterkingsmaatregelen uitgewerkt
 - 1 Beheeropgave verder uitgewerkt
 - 1 Uiterwaarden: regie naar Provincie

2. Toelichting ontwerpproces: Terugblik naar VKA (2021-09)

Opgave VKA

- ✓ Voldoet aan norm
- ✗ Voldoet niet aan de norm

Opgave Boerenlint	VKA
Piping	✗
Hoogte	✗
Gras Afschuiving binnentalud	✗
Macrostabieliteit binnenwaarts	✗
Macrostabieliteit buitenwaarts	✗

Maatregelen VKA

- Constructieve oplossing voor stabiliteit + piping
- Binnenwaartse kruinophoging voor hoogtetekort
- Taludverflauwing en klei aanbrengen voor macrostabieliteit buitenwaarts en Gras Afschuiving Binnentalud

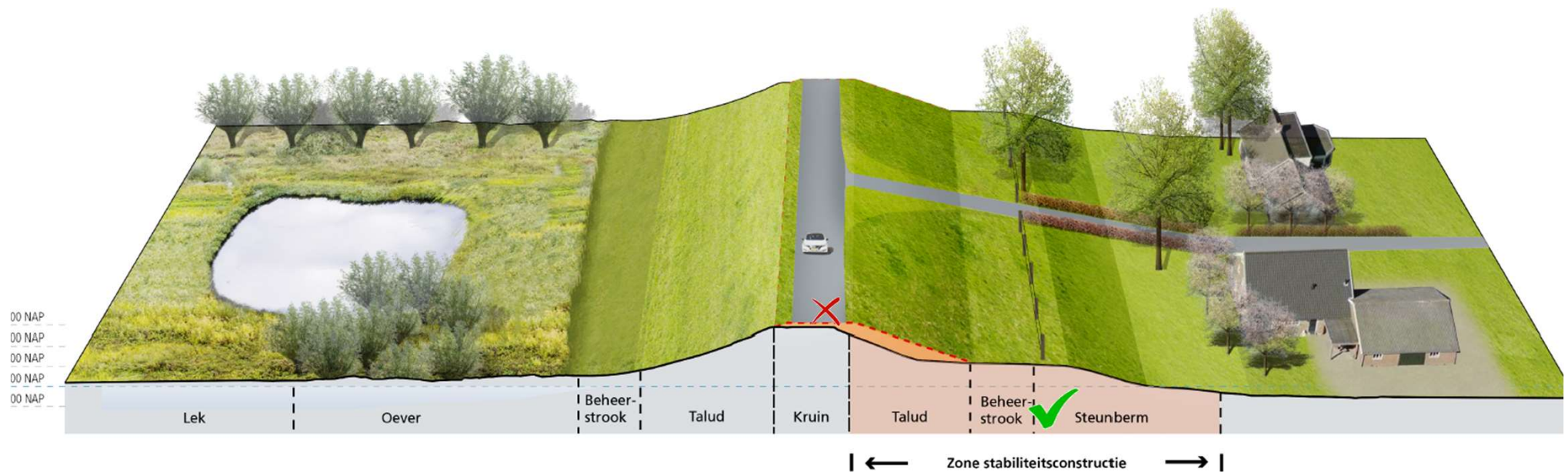
2. Toelichting ontwerpproces: Waar staan we nu – van VKA naar VO

1 Versterkingsopgave Boerenlint DP 150-158

- ✓ Voldoet aan norm
- ✗ Voldoet niet aan de norm

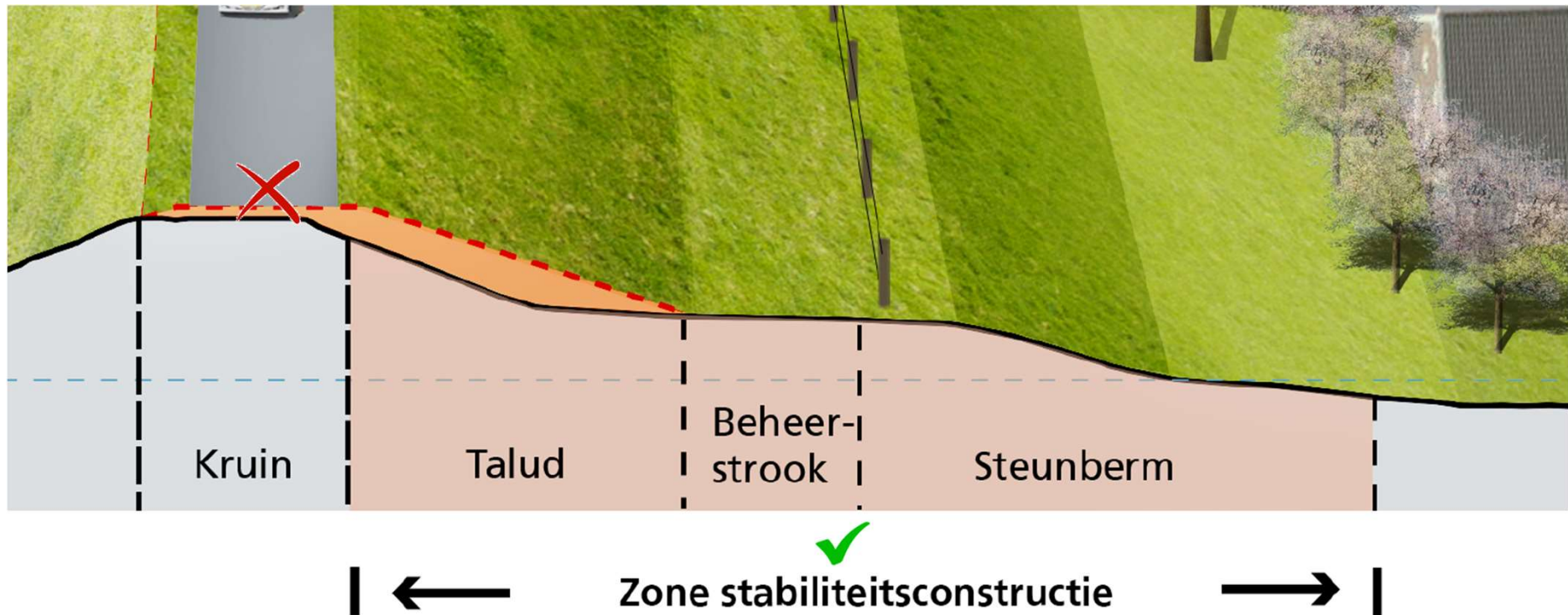
Opgave Boerenlint	VKA	VO	Resterende opgave (dp-dp)
Piping	✗	✓	
Hoogte	✗	✗	151+90 tot 158 en verder
Gras Afschuiving binnentalud	✗	✗	154+72 tot 158 en verder
Macrostabiliteit binnenwaarts	✗	✓	
Macrostabiliteit buitenwaarts	✗	✓	

2. Toelichting ontwerpproces: Waar staan we nu – van VKA naar VO



STERKE LEKDIJK

2. Toelichting ontwerpproces: Waar staan we nu – van VKA naar VO



2. Toelichting ontwerpproces:

Opgave planuitwerking bij besluit VKA

Op het Boerenlint tussen DP147 en DP164 onderzoeken we nog of we het veiligheidsprobleem kunnen oplossen met een beperkte buitenwaartse asverschuiving in combinatie met innovaties. Zoals een korte damwand en grondverbetering. Als dat kan onderzoeken we of we dit kunnen combineren met natuurontwikkeling in de uiterwaarden en of het vergunbaar is in verband met rivierkundige effecten en ruimtebeslag op Natura 2000-gebied. Mogelijke voordelen van deze variant zijn het creëren van meer binnendijkse ruimte, kostenbesparingen en meer circulair materiaalgebruik.

2. Toelichting ontwerpproces:

Toelichting op opgave planuitwerking bij besluit VKA

- Gewijzigde opgave (alleen nog hoogte)
- Principe oplossing: hoogtetekort lossen we op door de dijk vanuit de buitenkruinlijn binnenwaarts op te hogen.
- Buitenwaarts versterken is onderzocht, effecten:
 - we raken waardevolle natuur
 - negatief rivierkundig effect
- Met oog op toekomst: geen buitenwaartse asverschuiving

2. Ruimtelijke kwaliteit



Landschappelijke kernmerken binnendijs:

- Scherpe grens tussen cultuurland binnendijs en natuur buitendijs
- Relatief rechthoekig stuk dijk
- Dichtbebouwd lint met veel monumentale boerderijen met tuinen, schapenweides en fruitgaarden
- Unieke 'oudhoevige land' structuur (haakse verkaveling, opgangen met laanbomen, kleiputten, knotwilgen)
- Steunberm in gebruik als fruitgaard en schapenweide

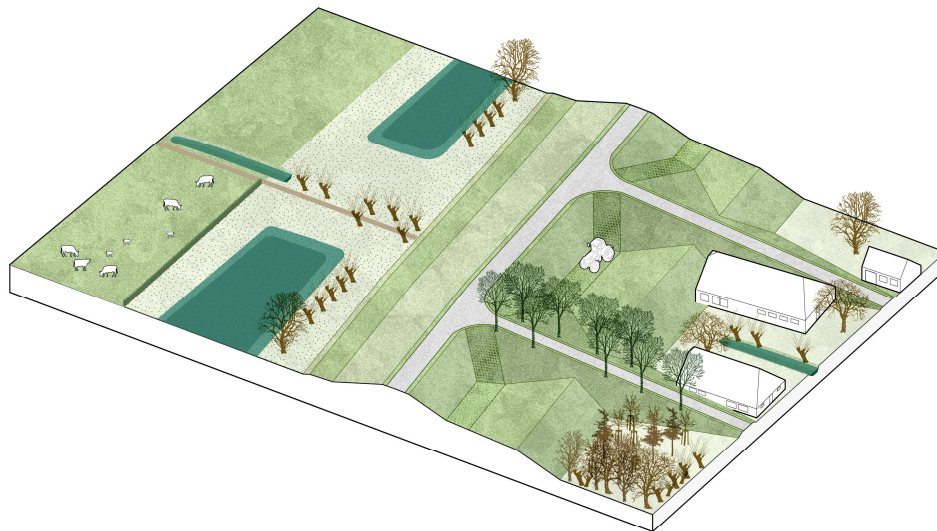
2. Ruimtelijke kwaliteit



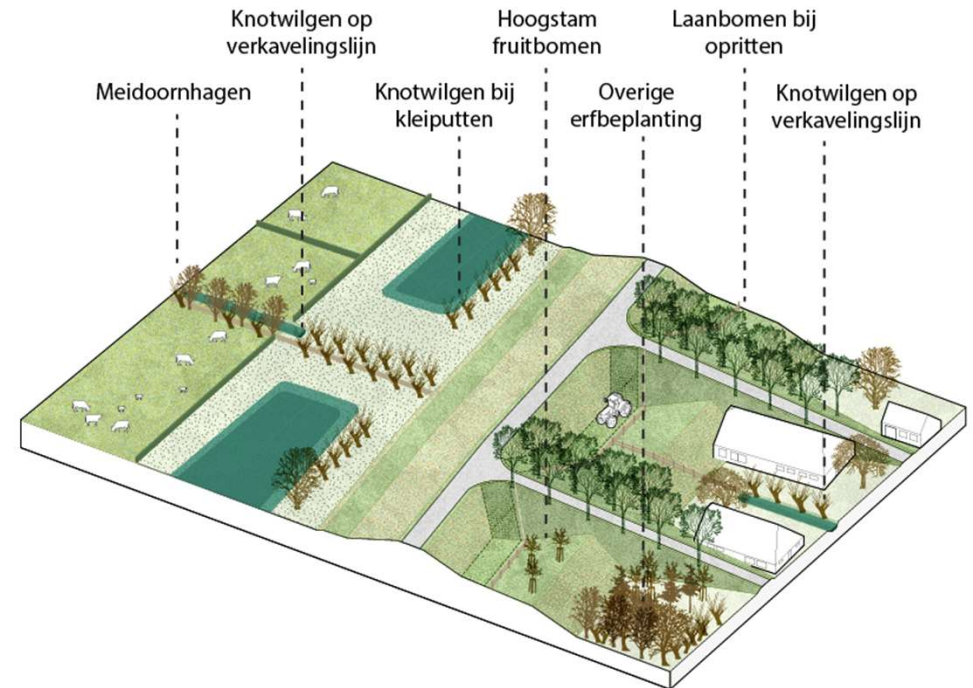
Landschappelijke kernmerken buitendijks:

- Kleiputten tussen verkavelingslijnen
- Struwelen, knotwilgen en bomen op verkavelingslijnen
- Hoge oeverwal met bijzondere natuurwaarden
- Struinpad langs de Lek

2. Ruimtelijke kwaliteit



Huidige situatie



Compensatiemogelijkheden ten behoeve van behouden en versterken ruimtelijke kwaliteit

Uitgangspunt compensatie: Bij de kap van bomen wordt zo mogelijk ter plekke of in de nabije omgeving voor de te kappen bomen tenminste een gelijkwaardige compensatie van bomen aangeplant.

2. Vervolgproces

2024

- Uitvoeren aanvullend geotechnisch onderzoek
- Opstellen en afronden Vergunningenontwerp
- Voorbereiden projectbesluit en vergunningen
- Start keukentafelgesprekken

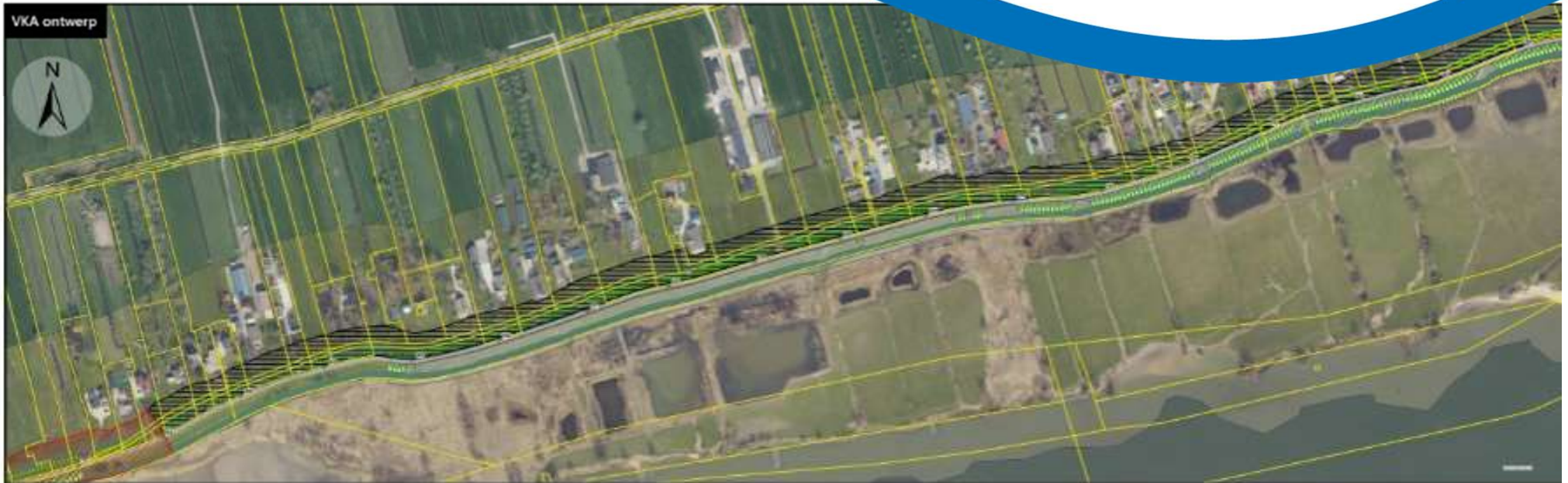
2025

- Ter inzage legging projectbesluit en vergunningen
- Vervolg keukentafelgesprekken
- Start detailontwerp dijkversterking en nadere uitwerking meekoppelkansen

Uitvoering van de dijkversterking naar verwachting in 2028-2030

STERKE LEKDIJK

3. 'Ontwerp op tafel'



4. Afsluiting

- **Wat vond u van deze avond?**
 - **Waar heeft u behoefte aan na vanavond?**
-
- Het verslag en presentatie wordt toegezonden via de mail.
 - In het najaar starten de eerste keukentafelgesprekken. U wordt hierover nader geïnformeerd. Het team Omgevingsmanagement neemt hiervoor contact met u op.

Dank voor uw komst!