

Ontwerp-verkeersbesluit vaarweg de Dubbele Wiericke, Hoogheemraadschap De Stichtse Rijnlanden

Het college van dijkgraaf en hoogheemraden van het Hoogheemraadschap De Stichtse Rijnlanden,

Gelet op

het bepaalde in de Scheepvaartverkeerswet, het Binnenvaartpolitiereglement, het Besluit administratieve bepalingen scheepvaartverkeer en de Algemene wet bestuursrecht;

de in het overleg met betrokken gemeenten en Waterrecreatie Nederland uitgebrachte adviezen en verzoeken;

overwegende dat

op grond van het bepaalde in artikel 2, lid 3, van de Scheepvaartverkeerswet in samenhang met artikel 4 lid 2 van de Vaarwegenverordening Zuid-Holland d.d. 16 december 2015 en artikel 2.1 lid 3 van de Waterverordening Provincie Utrecht 2009 d.d. 21 december 2009 en laatstelijk gewijzigd op 20 februari 2015, het college van dijkgraaf en hoogheemraden het nautisch beheer voor de Dubbele Wiericke uitvoert;

dit besluit van toepassing is op de Dubbele Wiericke, lopende vanaf de Goejanvellesluis te Hekendorp tot aan de splitsing met de Oude Rijn te Nieuwerbrug aan den Rijn;

in het belang van het voorkomen of beperken van schade door het scheepvaartverkeer aan het aquatisch leefmilieu, oevers, waterkeringen en ter verzekering van een veilig en vlot verloop van het scheepvaartverkeer het noodzakelijk is om voor het scheepvaartverkeer op de Dubbele Wiericke locaties vast te stellen waar onder bepaalde omstandigheden moet worden stilgehouden en om voor het scheepvaartverkeer op de Dubbele Wiericke maximale snelheden, locaties van beperkte waterdiepte, locaties van beperkte doorvaarthoogte en locaties van beperkte breedte van doorvaart of vaarwater vast te stellen;

op grond van het bepaalde in artikel 2 van het Besluit administratieve bepalingen scheepvaartverkeer het bevoegd gezag slechts verkeerstekens aanbrengt die opgenomen zijn in de bijlagen 7 en 8 behorende bij het Binnenvaartpolitiereglement;

de aan te brengen verkeerstekens gebods- en beperkingsborden betreffen zoals genoemd onder **B5, B6, C1, C2 en C3** in bijlage 7 van het Binnenvaartpolitiereglement;

aan de verkeerstekens een nadere aanduiding kan worden toegevoegd;

bij dit besluit een gewaarmerkte overzichtskaart is gevoegd waarop de plaatsing van de verkeerstekens is vermeld;

over dit besluit overleg heeft plaatsgevonden met betrokken overheden en instanties als bedoeld in de artikelen 6 en 14 van het Besluit administratieve bepalingen scheepvaartverkeer;

dit besluit van 15 april 2016 tot en met 28 april 2016 voor een ieder ter inzage heeft gelegen en dat gedurende deze periode **wel/geen** zienswijzen zijn ingediend die tot aanpassing van het besluit hebben geleid;

BESLUIT:

I geboden en beperkingen voor alle vaartuigen op de Dubbele Wiericke vast te stellen zoals aangegeven op de bij dit besluit behorende overzichtstekening d.d. 12-2-2016, met kenmerk _201602121541 en op de bij dit besluit behorende situatietekeningen d.d.12-2-2016, met de kenmerken _201602121534 en _201602121537;

II de geboden en beperkingen voor alle vaartuigen op de Dubbele Wiericke worden kenbaar gemaakt middels de verkeerstekens die worden weergegeven op de bij dit besluit behorende situatietekeningen d.d.12-2-2016, met de kenmerken _201602121534 en _201602121537;

III bij de verkeerstekens onder II worden ter verduidelijking van deze verkeerstekens, bijkomende tekens geplaatst, zoals is aangegeven op de bij dit besluit behorende situatietekeningen d.d.12-2-2016, met de kenmerken _201602121534 en _201602121537;

IV dit besluit wordt aangehaald als "Verkeersbesluit vaarweg de Dubbele Wiericke" (DM 1020273);

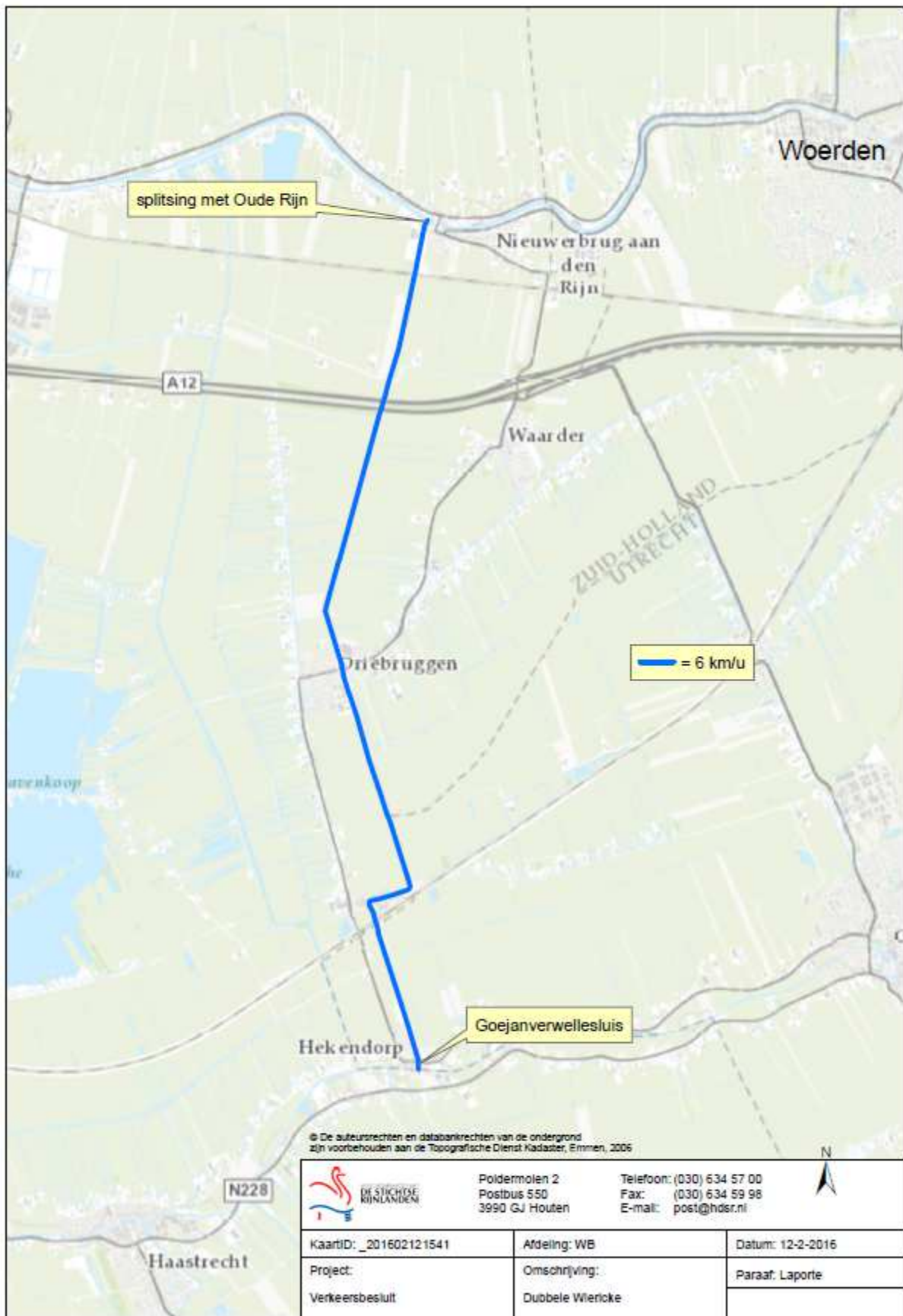
V dit besluit treedt in werking met ingang van de achtste dag na bekendmaking.

Aldus vastgesteld in de collegevergadering van

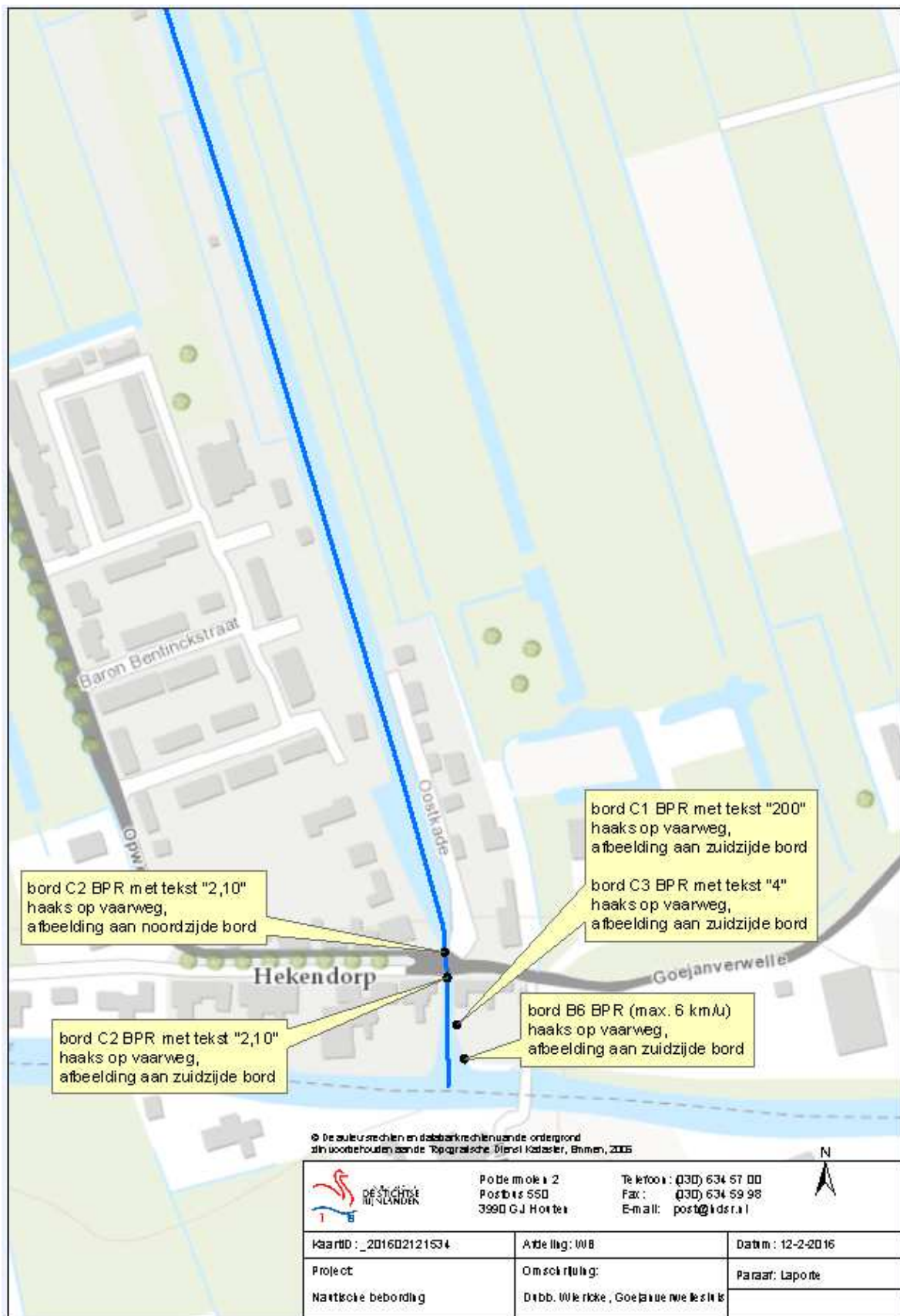
Dijkgraaf,
P.J.M. Poelmann

Secretaris,
J. Goedhart

Bijlage: Overzichtstekening



Bijlage: Situatietekening



Bijlage: Situatietekening

